

# ТЕХНИЧЕСКИЙ ПЛАН

## Здания (многоквартирного дома)

(вид объекта недвижимости, в отношении которого подготовлен технический план, в родительном падеже)

### Общие сведения о кадастровых работах

#### 1. Технический план подготовлен в результате выполнения кадастровых работ в связи с:

обследованием и проведением обмеров здания расположенного по адресу: Российская Федерация, Московская область, Солнечногорский р-н, Сельское поселение Кутузовское, д.Юрлово (Малоэтажный жилой комплекс "Friday Village", жилой дом №3)

#### 2. Сведения о заказчике кадастровых работ:

Общество с ограниченной ответственностью "Инвестиционно-строительная компания МАКСИМУМ",  
ОГРН: 1127746525488, ИНН: 7734683272

#### 3. Сведения о кадастровом инженере:

Фамилия, имя, отчество (при наличии отчества): Никитин Николай Александрович

Страховой номер индивидуального лицевого счета: 124-421-732 19

№ регистрации в государственном реестре лиц, осуществляющих кадастровую деятельность:  
32337

Контактный телефон: +79265827083

Почтовый адрес и адрес электронной почты, по которым осуществляется связь с кадастровым инженером:

141282, Московская обл., г. Ивантеевка, ул. Новая Слобода, д.4, офис №1 (Юридические услуги "Флексус")  
ya.toki@yandex.ru

Наименование саморегулируемой организации кадастровых инженеров, членом которой является кадастровый инженер:

Ассоциация «Саморегулируемая организация кадастровых инженеров»

Сокращенное наименование юридического лица, если кадастровый инженер является работником юридического лица: ООО "ФЛЕКСУС"

№ и дата заключения договора на выполнение кадастровых работ:

№ 4К «26» февраля 2018 г.

Дата подготовки технического плана (число, месяц, год): «21» мая 2018 г.



## Исходные данные

### 1. Перечень документов, использованных при подготовке технического плана

№ п/п	Наименование документа	Реквизиты документа
1	2	3
-	-	-

### 2. Сведения о геодезической основе, использованной при подготовке технического плана Система координат МСК-50

№ п/п	Название пункта и тип знака геодезической сети	Класс геодезической сети	Координаты, м		Сведения о состоянии на «02» марта 2018 г.		
			X	Y	наружного знака пункта	центра пункта	марки
1	2	3	4	5	6	7	8
1	Дурыкино пирамида	3	500009.77	2165837.77	сохранился	не обнаружен	не обнаружен
2	Марьино пирамида	2	498961.38	2160708.47	сохранился	не обнаружен	не обнаружен
3	Чашниково пирамида	4	499534.05	2168669.27	сохранился	не обнаружен	не обнаружен

### 3. Сведения о средствах измерений

№ п/п	Наименование прибора (инструмента, аппаратуры)	Сведения об утверждении типа средств измерений	Реквизиты свидетельства о поверке прибора (инструмента, аппаратуры)
1	2	3	4
1	Лазерный дальномер (рулетка) Bosch GLM 80	№50858-12, 28.11.2018	№224562 от 29.11.2017
2	Электронный тахеометр Sokkia 530RK №164498	39435-08, 02.03.2019	164498, выдано 20.03.2018

### 4. Сведения об объекте (объектах) недвижимости, из которого (которых) был образован объект недвижимости

№ п/п	Кадастровый номер
1	2
-	-

### 5. Сведения о помещениях, машино-местах, расположенных в здании, сооружении

#### 5.1. Сведения о помещениях, расположенных в здании, сооружении

№ п/п	Кадастровый номер помещения
1	2
-	-

## Исходные данные

### 5.2. Сведения о машино-местах, расположенных в здании, сооружении

№ п/п	Кадастровый номер машино-места
1	2
-	-

### 6. Сведения об объектах недвижимости, входящих в состав единого недвижимого комплекса

№ п/п	Вид объекта недвижимости, входящего в состав единого недвижимого комплекса	Кадастровый номер
1	2	3
-	-	-

## Сведения о выполненных измерениях и расчетах

### 1. Метод определения координат характерных точек контура объекта недвижимости, части (частей) объекта недвижимости

Номер контура	Номера характерных точек контура	Метод определения координат
1	2	3
-	1	Метод спутниковых геодезических измерений (определений)
-	2	Метод спутниковых геодезических измерений (определений)
-	3	Метод спутниковых геодезических измерений (определений)
-	4	Метод спутниковых геодезических измерений (определений)
-	5	Метод спутниковых геодезических измерений (определений)
-	6	Метод спутниковых геодезических измерений (определений)
-	7	Метод спутниковых геодезических измерений (определений)
-	8	Метод спутниковых геодезических измерений (определений)
-	9	Метод спутниковых геодезических измерений (определений)
-	10	Метод спутниковых геодезических измерений (определений)
-	11	Метод спутниковых геодезических измерений (определений)
-	12	Метод спутниковых геодезических измерений (определений)
-	1	Метод спутниковых геодезических измерений (определений)

### 2. Точность определения координат характерных точек контура объекта недвижимости

Номер контура	Номера характерных точек контура	Формулы, примененные для расчета средней квадратической погрешности определения координат характерных точек контура (Mt), м
1	2	3
-	1	$Mt = \sqrt{(m_0^2 + m_1^2)}=0.1$
-	2	$Mt = \sqrt{(m_0^2 + m_1^2)}=0.1$
-	3	$Mt = \sqrt{(m_0^2 + m_1^2)}=0.1$
-	4	$Mt = \sqrt{(m_0^2 + m_1^2)}=0.1$
-	5	$Mt = \sqrt{(m_0^2 + m_1^2)}=0.1$
-	6	$Mt = \sqrt{(m_0^2 + m_1^2)}=0.1$
-	7	$Mt = \sqrt{(m_0^2 + m_1^2)}=0.1$
-	8	$Mt = \sqrt{(m_0^2 + m_1^2)}=0.1$
-	9	$Mt = \sqrt{(m_0^2 + m_1^2)}=0.1$

## Сведения о выполненных измерениях и расчетах

### 2. Точность определения координат характерных точек контура объекта недвижимости

Номер контура	Номера характерных точек контура	Формулы, примененные для расчета средней квадратической погрешности определения координат характерных точек контура (Mt), м
1	2	3
-	10	$Mt = \sqrt{(m_0^2 + m_1^2)}=0.1$
-	11	$Mt = \sqrt{(m_0^2 + m_1^2)}=0.1$
-	12	$Mt = \sqrt{(m_0^2 + m_1^2)}=0.1$

### 3. Точность определения координат характерных точек контура части (частей) объекта недвижимости

Номер контура	Номера характерных точек контура	Учетный номер или обозначение части	Формулы, примененные для расчета средней квадратической погрешности определения координат характерных точек контура (Mt), м
1	2	3	4
-	-	-	-



## Описание местоположения объекта недвижимости

### 2. Описание местоположения машино-места

Обозначение машино-места (номер) -

#### 2.1. Сведения о расстояниях

##### 2.1.1. Сведения о расстояниях от специальных меток до характерных точек границ машино-места

№ п/п специальной метки	№ п/п характерной точки границы машино-места	Расстояние, м
1	2	3
-	-	-

##### 2.1.2. Сведения о расстояниях между характерными точками границ машино-места

№ п/п характерной точки границы машино-места	№ п/п характерной точки границы машино-места	Расстояние, м
1	2	3
-	-	-

#### 2.2. Сведения о координатах специальных меток

№ п/п специальной метки	Координаты, м		Средняя квадратическая погрешность определения координат (Mt), м
	X	Y	
1	2	3	4
-	-	-	-

#### 2.3. Сведения о характерных точках границ помещения, в котором расположено машино-место

Номера характерных точек границ помещения	Координаты, м		Средняя квадратическая погрешность определения координат характерных точек (Mt), м
	X	Y	
1	2	3	4
-	-	-	-

## Характеристики объекта недвижимости

№ п/п	Наименование характеристики	Значение характеристики
1	2	3
1	<b>Вид объекта недвижимости</b>	Здание
2	<b>Кадастровый номер объекта недвижимости</b>	-
3	<b>Ранее присвоенный государственный учетный номер объекта недвижимости (кадастровый, инвентарный или условный номер)</b>	-
	<b>Кадастровый номер исходного объекта недвижимости</b>	-
4	<b>Кадастровый номер земельного участка (земельных участков), в пределах которого (которых) расположен объект недвижимости</b>	50:09:0070417:2325
5	<b>Номер кадастрового квартала (кадастровых кварталов), в пределах которого (которых) расположен объект недвижимости</b>	50:09:0070417
	<b>Кадастровый номер иного объекта недвижимости, в пределах (в составе) которого расположен объект недвижимости</b>	-
6	<b>Номер, тип этажа (этажей), на котором (которых) расположено помещение</b>	-
	<b>Номер, тип этажа, на котором расположено машино-место</b>	-
	<b>Обозначение (номер) помещения, машино-места на поэтажном плане</b>	-
	<b>Адрес объекта недвижимости</b>	-
	<b>Дата последнего обновления записи в государственном адресном реестре</b>	«_____» _____ г.
7	<b>Местоположение объекта недвижимости</b>	Российская Федерация, Московская область, Солнечногорский р-н, Сельское поселение Кутузовское, д.Юрлово (Малоэтажный жилой комплекс "Friday Village", жилой дом №3)
	<b>Дополнение местоположения объекта недвижимости</b>	-
8	<b>Назначение объекта недвижимости</b>	Многоквартирный дом
	<b>Проектируемое назначение объекта незавершенного строительства</b>	-
9	<b>Наименование объекта недвижимости</b>	Малоэтажный жилой комплекс "Friday Village" (ЖК "Фрайдей Вилледж"): 8 секционных жилых домов, встроенное детское дошкольное учреждение на 40 мест и нежилые помещения (жилой дом №3)
10	<b>Количество этажей объекта недвижимости</b>	5
	<b>в том числе подземных</b>	1
11	<b>Материал наружных стен здания</b>	Из прочих материалов
12	<b>Год ввода объекта недвижимости в эксплуатацию по завершении его строительства</b>	-
	<b>Год завершения строительства объекта недвижимости</b>	2018



13	Площадь объекта недвижимости (Р), м <sup>2</sup>	3326.7
14	Вид (виды) разрешенного использования объекта недвижимости	-
15	Основная характеристика сооружения и ее значение	-
	Основная характеристика объекта незавершенного строительства и ее проектируемое значение	-
16	Степень готовности объекта незавершенного строительства, %	-

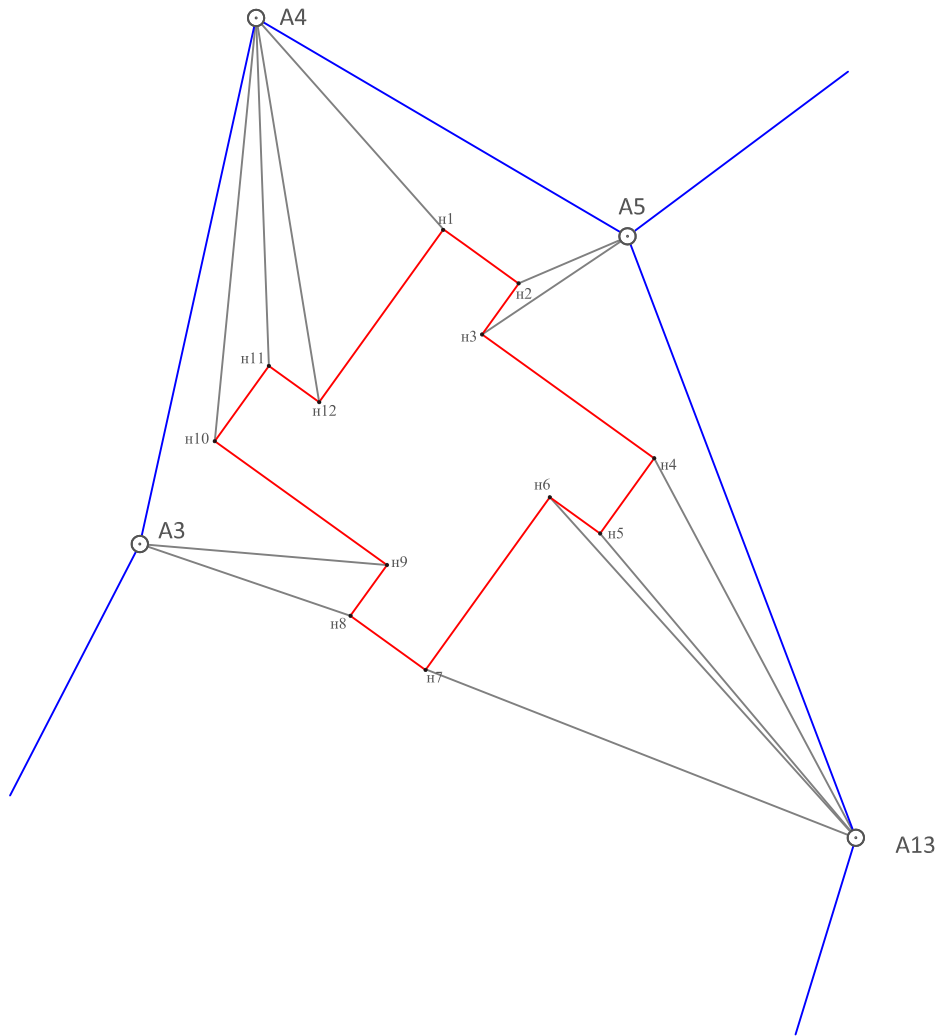
## Заключение кадастрового инженера

Технический план подготовлен на основании проектной документации. Фактическое значение общей площади здания уточнено по результатам обмеров в ходе проведенного натурного обследования и составляет - 3326.7 кв.м. Отклонение показателя общей площади здания от исходного проектного значения обусловлено изменением методики подсчета общей площади здания применяемой при проектировании и проведении обмеров (натурного обследования), а также допустимой погрешностью измерительных приборов использованных при проведении обмеров здания. Этажность здания - 5 этажей, в т.ч. 1 подземный этаж. На крыше здания расположена крышная котельная, которая, в соответствии с п.3.10. раздела 3. СП 54.13330.2016. в количество этажей не включаются. По причине отсутствия точного аналога в утвержденном классификаторе материалов стен в настоящем техническом плане используется значение характеристики "Материал стен" - "Из прочих материалов", при этом фактически стены выполнены из газосиликатных блоков, утеплителя "ROCKWOOL ВЕНТИ БАТТС", вентилируемого фасада с облицовкой панелями КМЕУ. Строительный объем здания - 12311,20 куб.м., в т.ч. надземная часть - 10206,92 куб.м., подземная часть - 2104,28 куб.м.

Технический план подготовил кадастровый инженер Никитин Николай Александрович, являющийся членом СРО КИ Ассоциация «Саморегулируемая организация кадастровых инженеров» (уникальный реестровый номер кадастрового инженера в реестре членов СРО КИ N 4248). Сведения о СРО КИ Ассоциация «Саморегулируемая организация кадастровых инженеров» содержатся в государственном реестре СРО КИ (уникальный номер реестровой записи от "30" декабря 2014 г. N 002).



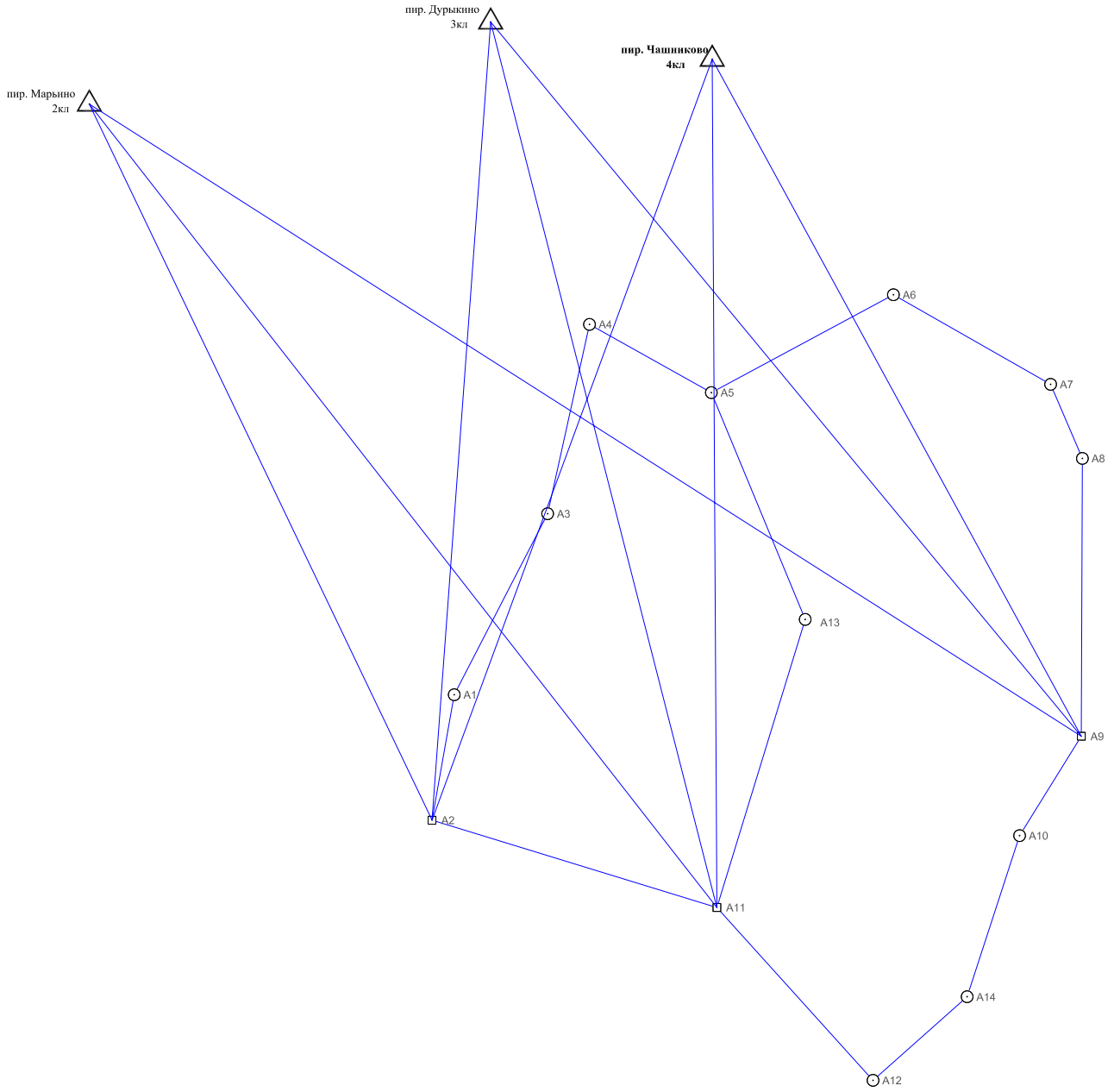
# Схема геодезических построений







Условные обозначения:

- n1      вновь образованная характерная точка контура здания
- A1      закладные пункты съёмочного обоснования
- B3      пункты съёмочного обоснования
- связи съёмочного обоснования
- линейно-угловые засечки
- контур здания

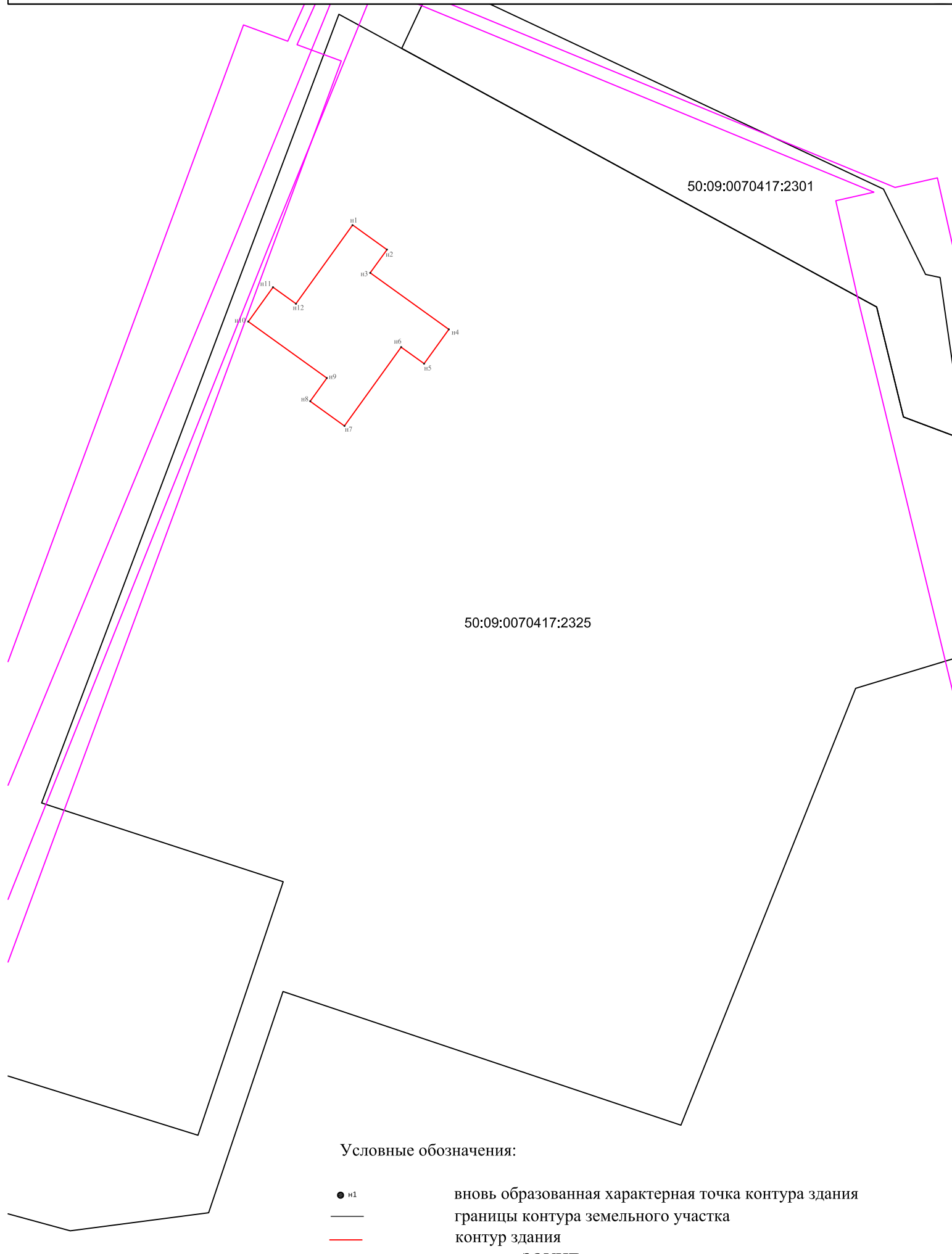
# Схема геодезических построений



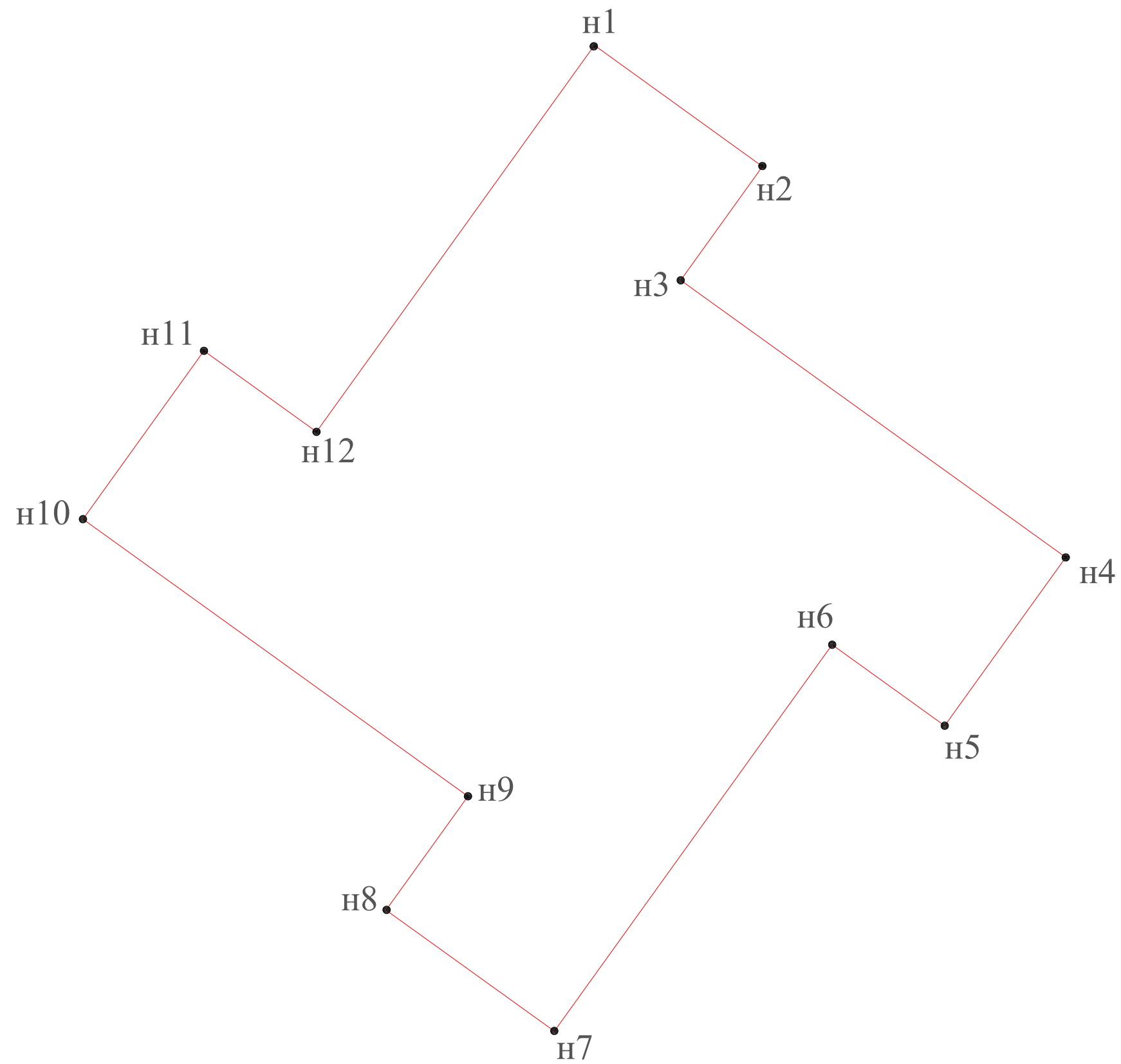
Условные обозначения:

- |   |                    |   |
|---|--------------------|---|
|  | Пирамида "Ильинки" | исходные геодезические пункты           |
|  | A                  | закладные пункты съёмочного обоснования |
|  | 1000               | пункты съёмочного обоснования           |
|  |                    | связи съёмочного обоснования            |

# Схема расположения здания на земельном участке



Чертеж контура здания



масштаб 1:200

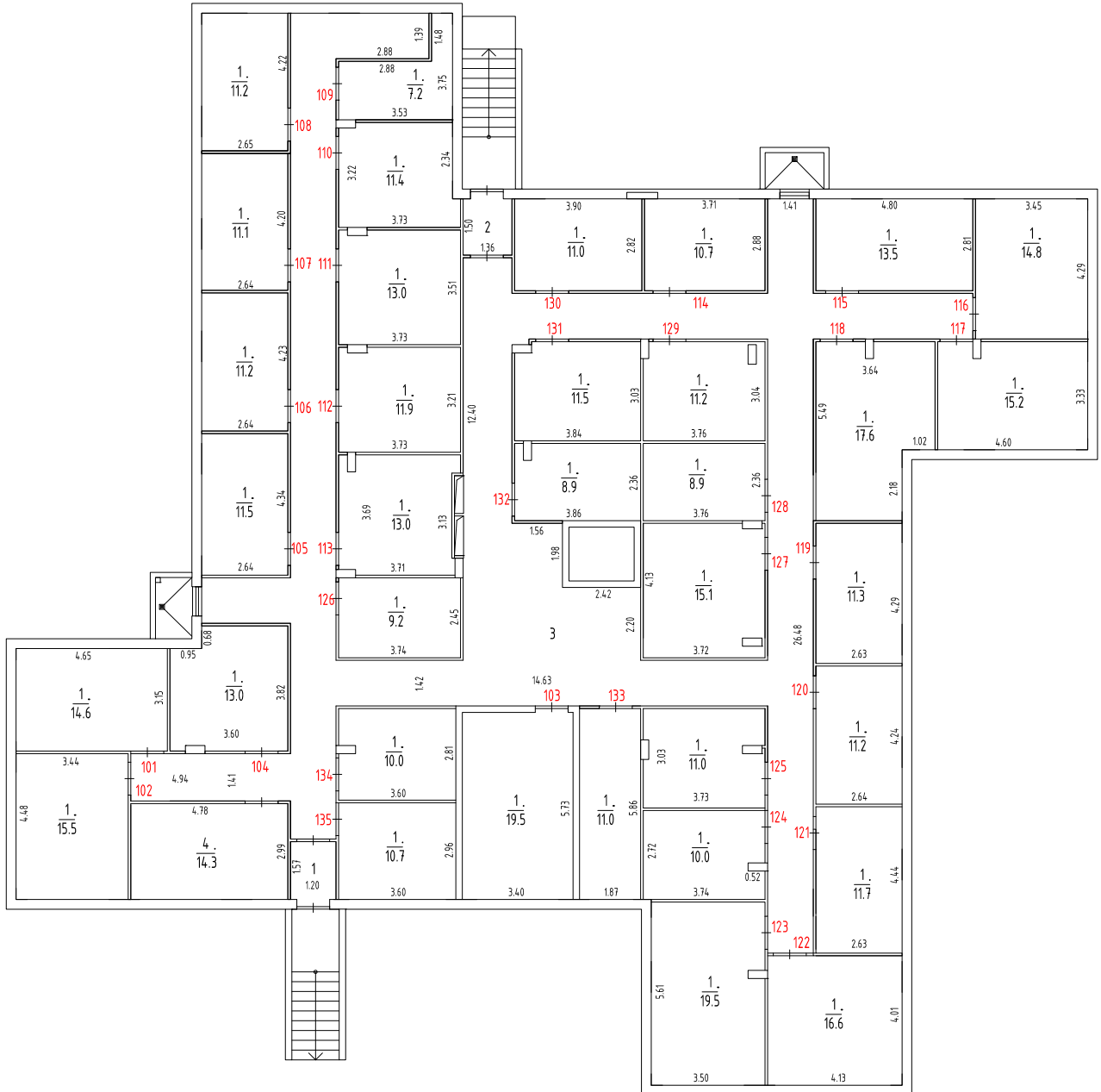
Условные обозначения:

- n1 вновь образованная характерная точка контура здания
- контур здания

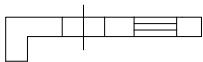


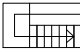
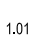
# План этажа

Масштаб 1:200

## Подвал



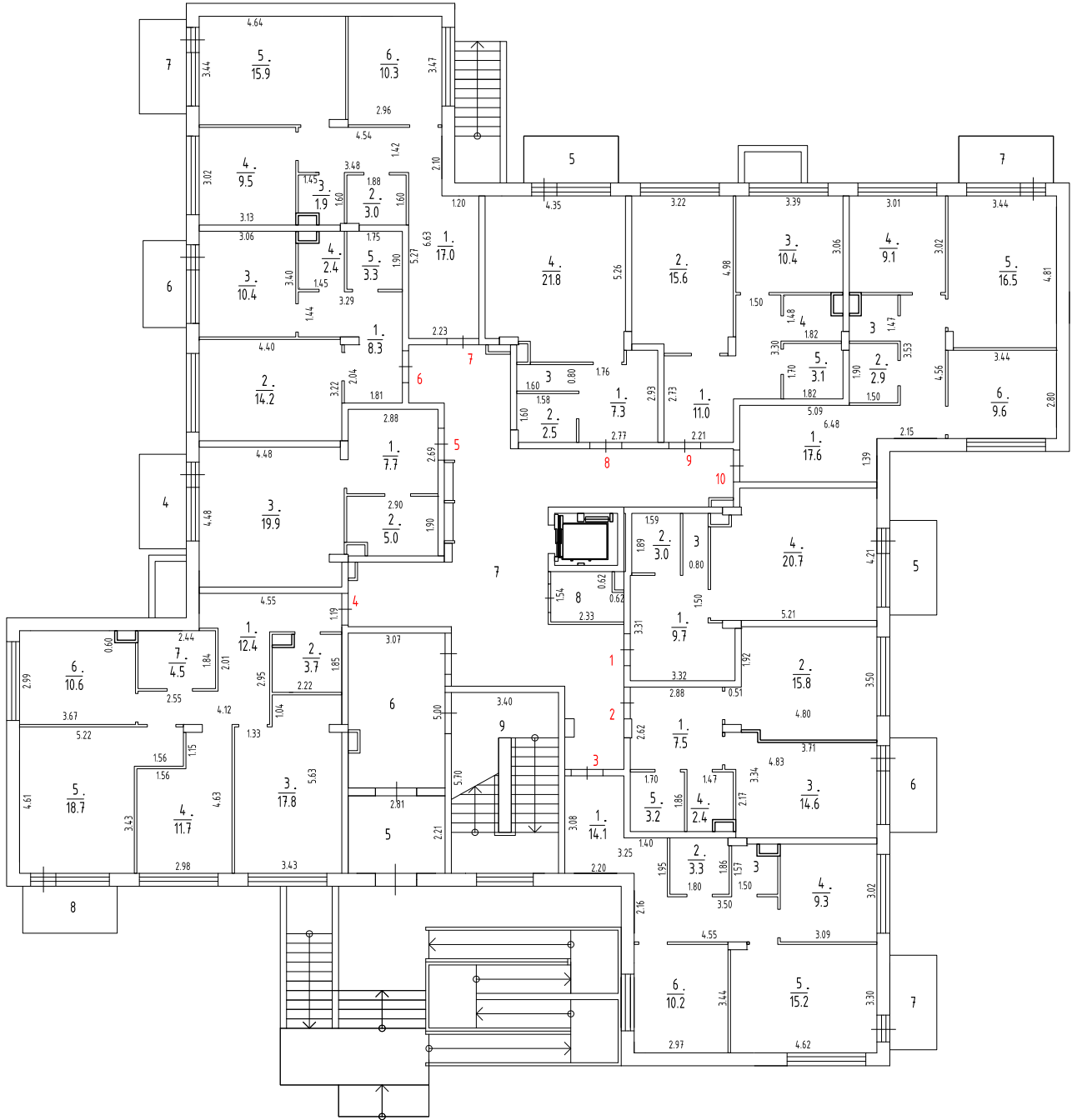
### Условные обозначения

-  - Стена с окном и дверью
-  - Дверь остекленная
-  - Номер помещения
-  - Лестница
-  - Линейные размеры

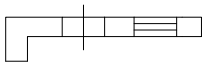

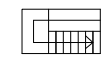
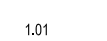
# План этажа

Масштаб 1:200

1 этаж



## Условные обозначения

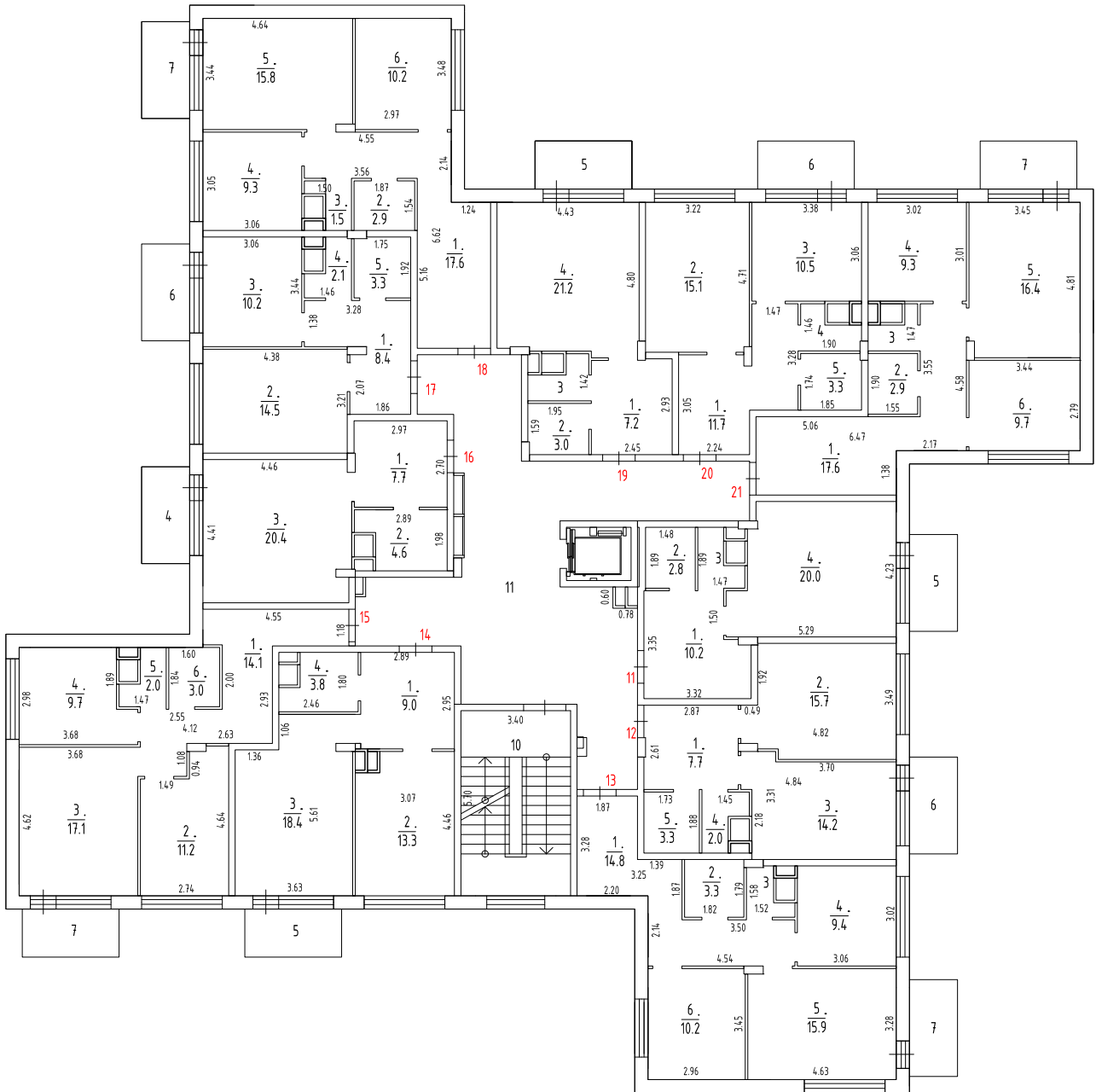
-  - Стена с окном и дверью
-  - Дверь остекленная
- 1** - Номер помещения
-  - Лестница
-  - Линейные размеры



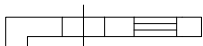



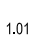
# План этажа

Масштаб 1:200

2 этаж



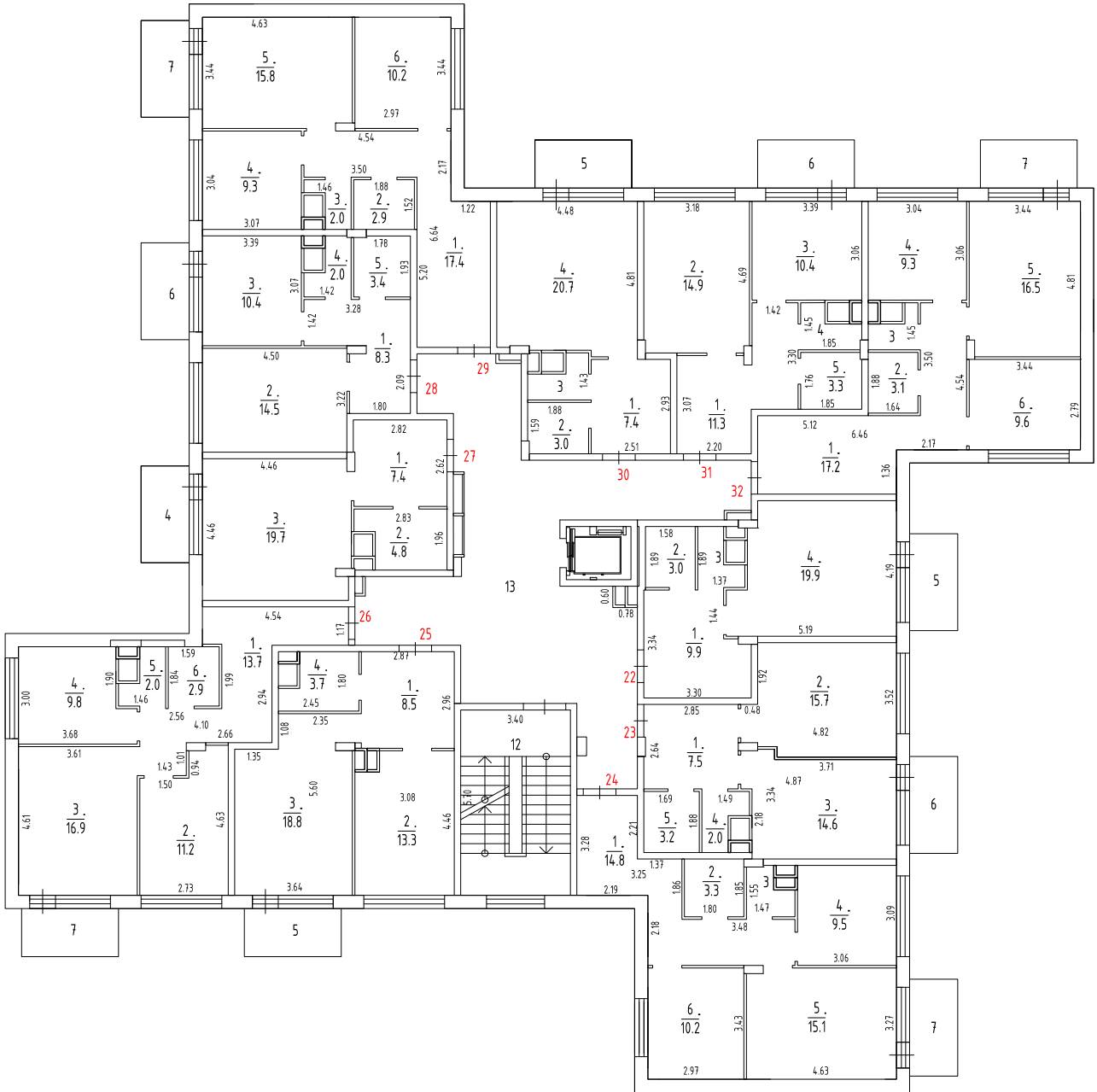
## Условные обозначения

-  - Стена с окном и дверью
-  - Дверь остекленная
-  1 - Номер помещения
-  - Лестница
-  - Линейные размеры

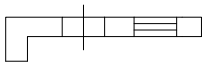
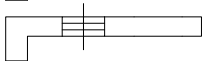

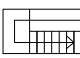
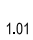
# План этажа

Масштаб 1:200

3 этаж



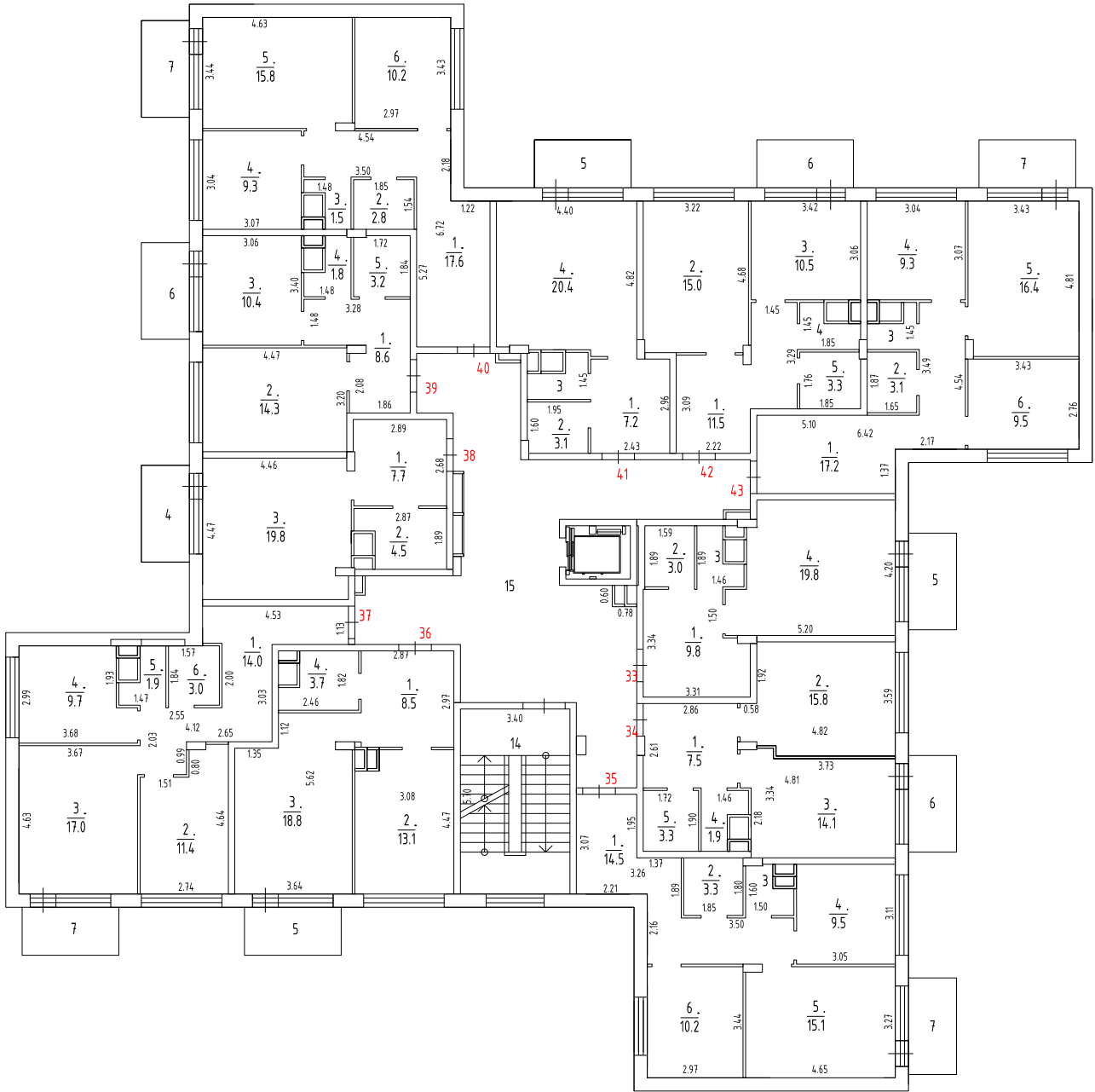
## Условные обозначения

-  - Стена с окном и дверью
-  - Дверь остекленная
-  - Номер помещения
-  - Лестница
-  - Линейные размеры

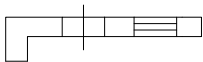



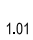
# План этажа

Масштаб 1:200

4 этаж



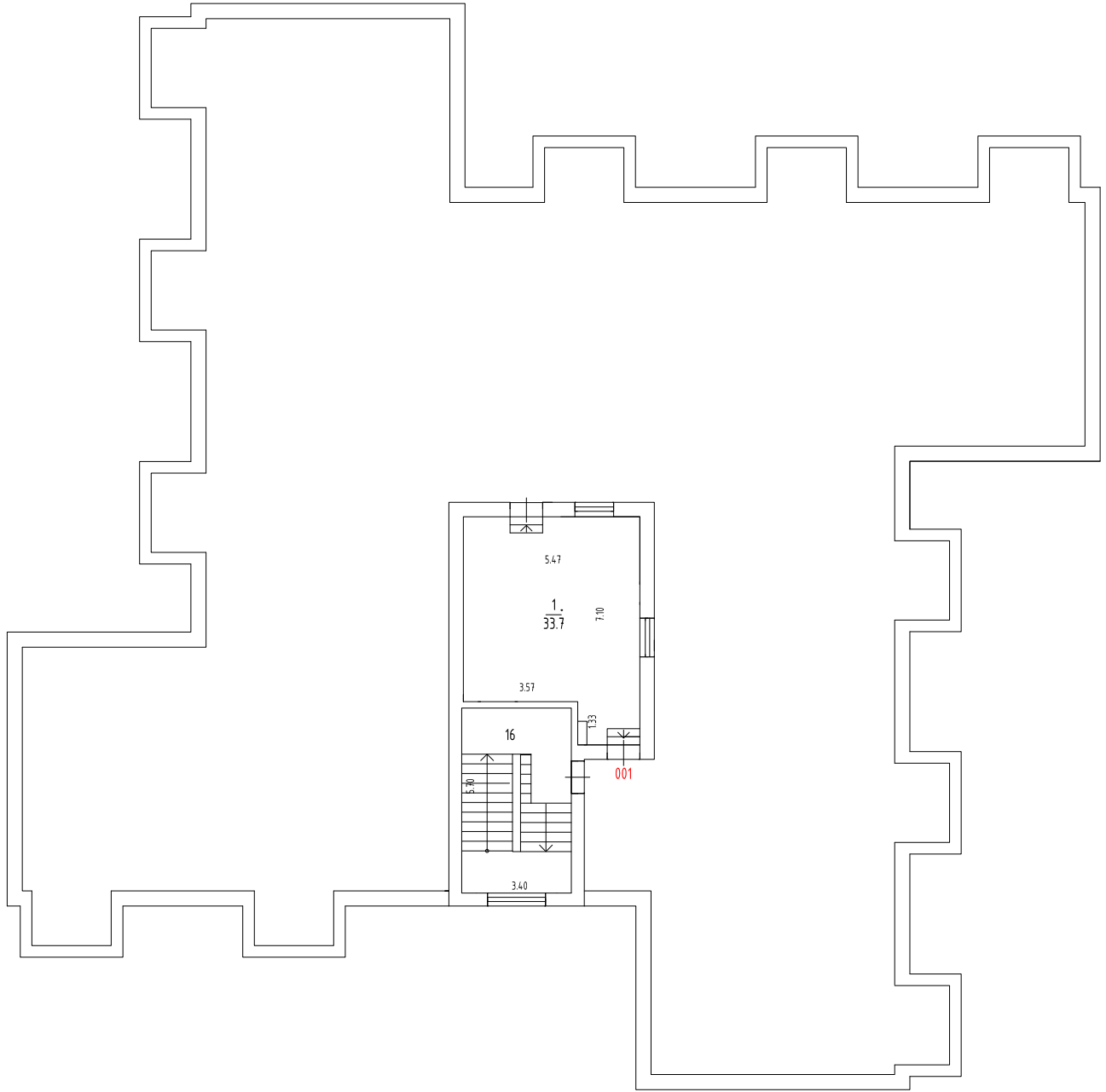
## Условные обозначения

-  - Стена с окном и дверью
-  - Дверь остекленная
-  - Номер помещения
-  - Лестница
-  - Линейные размеры

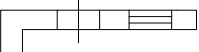


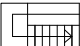

# План этажа

Масштаб 1:200

Крыша



## Условные обозначения

-  - Стена с окном и дверью
-  - Дверь остекленная
-  - Номер помещения
-  - Лестница
-  - Линейные размеры

## Экспликация к поэтажному плану здания (многоквартирного дома)

Адрес (местоположение) здания:  
Московская область, Солнечногорский р-н, с.п.Кутузовское, д.Юрлово, секция №3

Этаж	Номер помещения	Номер по плану	Назначение комнаты (помещения)	Формула подсчета площади частей помещения	Площадь всех частей здания (комнат и помещений вспомогательного использования)	в том числе				Высота
						Общая площадь жилых помещений	из нее			
							Жилая	Подсобная	Лоджии (Балконы) с коэф.	
1	2	3	4	5	6	7	8	9	10	11
1	1	1	коридор	3,32*3,31-1,50*0,83-0,41*0,15	9,7	9,7		9,7		3,10
		2	ванная	1,59*1,89	3,0	3,0		3,0		
		3	туалет	1,89*0,80	1,5	1,5		1,5		
		4	комната-студия	5,21*4,21-0,67*1,49-0,22*0,87	20,7	20,7	20,7			
		5	балкон	2,76*1,37*0,3	1,1				1,1	
				<b>Итого квартира №1</b>	<b>36,0</b>	<b>34,9</b>	<b>20,7</b>	<b>14,2</b>	<b>1,1</b>	
1	2	1	коридор	2,62*2,88	7,5	7,5		7,5		3,10
		2	жилая	4,80*3,50-0,51*1,92	15,8	15,8	15,8			
		3	кухня	4,83*3,34-0,2*3,71-2,17*0,36	14,6	14,6		14,6		
		4	туалет	1,47*1,86-0,61*0,6	2,4	2,4		2,4		
		5	ванная	1,70*1,86	3,2	3,2		3,2		
		6	балкон	2,76*1,37*0,3	1,1				1,1	
				<b>Итого квартира №2</b>	<b>44,6</b>	<b>43,5</b>	<b>15,8</b>	<b>27,7</b>	<b>1,1</b>	
1	3	1	коридор	(3,08+2,16)*(3,25+3,50)-1,97*1,40-2,20*2,16-3,5*(1,95+1,97)	14,1	14,1		14,1		3,10
		2	ванная	1,80*1,86	3,3	3,3		3,3		
		3	туалет	1,50*1,57-0,60*0,60	2,0	2,0		2,0		
		4	кухня	3,09*3,02	9,3	9,3		9,3		
		5	жилая	4,62*3,30-0,52*0,17	15,2	15,2	15,2			
		6	жилая	2,97*3,44	10,2	10,2	10,2			
		7	балкон	2,76*1,37*0,3	1,1				1,1	
				<b>Итого квартира №3</b>	<b>55,2</b>	<b>54,1</b>	<b>25,4</b>	<b>28,7</b>	<b>1,1</b>	
1	4	1	коридор	4,55*1,19+2,95*4,12-2,55*2,01	12,4	12,4		12,4		3,10
		2	санузел	2,22*1,85-0,62*0,61	3,7	3,7		3,7		
		3	жилая	5,63*3,43-1,33*1,04-0,26*0,51	17,8	17,8	17,8			
		4	жилая	2,98*4,63-1,56*1,32-0,51*0,17	11,7	11,7	11,7			
		5	жилая	5,22*4,61-3,43*1,56	18,7	18,7	18,7			
		6	кухня	3,67*2,99-0,6*0,61	10,6	10,6		10,6		
		7	санузел	2,44*1,84	4,5	4,5		4,5		
		8	балкон	2,76*1,37*0,3	1,1				1,1	
				<b>Итого квартира №4</b>	<b>80,5</b>	<b>79,4</b>	<b>48,2</b>	<b>31,2</b>	<b>1,1</b>	
1	5	1	коридор	2,88*2,69	7,7	7,7		7,7		3,10
		2	санузел	2,90*1,90-0,66*0,7	5,0	5,0		5,0		
		3	комната-студия	4,48*4,48-0,49*0,26-0,15*0,41	19,9	19,9	19,9			
		4	балкон	2,76*1,37*0,3	1,1				1,1	
				<b>Итого квартира №5</b>	<b>33,7</b>	<b>32,6</b>	<b>19,9</b>	<b>12,7</b>	<b>1,1</b>	
1	6	1	коридор	1,81*2,04+1,44*3,29-0,26*0,51	8,3	8,3		8,3		3,10
		2	жилая	4,40*3,22	14,2	14,2	14,2			
		3	кухня	3,06*3,40	10,4	10,4		10,4		
		4	туалет	1,45*1,90-0,6*0,60	2,4	2,4		2,4		
		5	ванная	1,75*1,90	3,3	3,3		3,3		
		6	балкон	2,76*1,37*0,3	1,1				1,1	
				<b>Итого квартира №6</b>	<b>39,7</b>	<b>38,6</b>	<b>14,2</b>	<b>24,4</b>	<b>1,1</b>	
1	7	1	коридор	6,63*(2,23+3,48)-1,20*2,10-3,48*5,27	17,0	17,0		17,0		3,10
		2	ванная	1,88*1,60	3,0	3,0		3,0		
		3	туалет	1,45*1,60-0,60*0,62	1,9	1,9		1,9		
		4	кухня	3,02*3,13	9,5	9,5		9,5		
		5	жилая	4,64*3,44-0,52*0,17	15,9	15,9	15,9			
		6	жилая	2,96*3,47	10,3	10,3	10,3			
		7	балкон	2,76*1,37*0,3	1,1				1,1	
				<b>Итого квартира №7</b>	<b>58,7</b>	<b>57,6</b>	<b>26,2</b>	<b>31,4</b>	<b>1,1</b>	
1	8	1	коридор	2,77*2,93-1,76*0,45	7,3	7,3		7,3		3,10
		2	ванная	1,58*1,60	2,5	2,5		2,5		
		3	туалет	1,60*0,9	1,4	1,4		1,4		
		4	комната-студия	4,35*5,26-0,66*1,53-0,11*0,60	21,8	21,8	21,8			
		5	балкон	2,76*1,37*0,3	1,1				1,1	
				<b>Итого квартира №8</b>	<b>34,1</b>	<b>33,0</b>	<b>21,8</b>	<b>11,2</b>	<b>1,1</b>	
1	9	1	коридор	2,21*2,73+1,50*3,30	11,0	11,0		11,0		3,10
		2	жилая	3,22*4,98-1,04*0,30-0,19*0,52	15,6	15,6	15,6			
		3	кухня	3,39*3,06	10,4	10,4		10,4		
		4	туалет	1,48*1,82-0,68*0,6	2,3	2,3		2,3		
		5	ванная	1,70*1,82	3,1	3,1		3,1		
				<b>Итого квартира №9</b>	<b>42,4</b>	<b>42,4</b>	<b>15,6</b>	<b>26,8</b>	<b>0,0</b>	
1	10	1	коридор	6,48*(1,39+4,56)-5,09*3,53-1,39*2,15	17,6	17,6		17,6		3,10
		2	ванная	1,90*1,50	2,9	2,9		2,9		
		3	туалет	1,47*1,50-0,68*0,60	1,8	1,8		1,8		
		4	кухня	3,01*3,02	9,1	9,1		9,1		

Этаж	Номер помещения	Номер по плану	Назначение комнаты (помещения)	Формула подсчета площади частей помещения	Площадь всех частей здания (комнат и помещений вспомогательного использования)	в том числе			Высота	
						Общая площадь жилых помещений	из нее			
							Жилая	Подсобная		Лоджии (Балконы) с коэф.
1	2	3	4	5	6	7	8	9	10	11
		5	жилая	$3,44*4,81-0,51*0,17$	16,5	16,5	16,5			
		6	жилая	$3,44*2,80$	9,6	9,6	9,6			
		7	балкон	$2,76*1,37*0,3$	1,1				1,1	
			<b>Итого квартира №10</b>		<b>58,6</b>	<b>57,5</b>	<b>26,1</b>	<b>31,4</b>	<b>1,1</b>	
2	11	1	коридор	$3,32*3,35-1,50*0,87-0,51*0,15$	9,7	9,7		9,7		3,10
		2	ванная	$1,48*1,89$	2,8	2,8		2,8		
		3	туалет	$1,47*1,89-0,68*1,11$	2,0	2,0		2,0		
		4	комната-студия	$5,29*4,23-0,67*2,76-0,35*0,84$	20,2	20,2		20,2		
		5	балкон	$2,76*1,37*0,3$	1,1				1,1	
			<b>Итого квартира №11</b>		<b>35,8</b>	<b>34,7</b>	<b>20,2</b>	<b>14,5</b>	<b>1,1</b>	
2	12	1	коридор	$2,61*2,87$	7,5	7,5		7,5		3,10
		2	жилая	$4,82*3,49-0,49*1,92-(0,49+0,68)*0,24-0,49*0,11$	15,5	15,5	15,5			
		3	кухня	$4,84*3,31-0,21*3,7-0,38*2,18$	14,4	14,4		14,4		
		4	туалет	$1,45*1,88-0,66*1,13$	2,0	2,0		2,0		
		5	ванная	$1,73*1,88$	3,3	3,3		3,3		
		6	балкон	$2,76*1,37*0,3$	1,1				1,1	
			<b>Итого квартира №12</b>		<b>43,8</b>	<b>42,7</b>	<b>15,5</b>	<b>27,2</b>	<b>1,1</b>	
2	13	1	коридор	$(3,28+2,14)*(3,25+3,50)-3,50*(2,17+1,87)-2,20*2,14-1,39*2,17$	14,7	14,7		14,7		3,10
		2	ванная	$1,82*1,79$	3,3	3,3		3,3		
		3	туалет	$1,58*1,52-0,68*1,02$	1,7	1,7		1,7		
		4	кухня	$3,06*3,02$	9,2	9,2		9,2		
		5	жилая	$3,28*4,63-0,51*0,15$	15,1	15,1	15,1			
		6	жилая	$2,97*3,43$	10,2	10,2	10,2			
		7	балкон	$2,76*1,37*0,3$	1,1				1,1	
			<b>Итого квартира №13</b>		<b>55,3</b>	<b>54,2</b>	<b>25,3</b>	<b>28,9</b>	<b>1,1</b>	
2	14	1	коридор	$2,89*2,95$	8,5	8,5		8,5		3,10
		2	кухня	$3,07*4,46-0,68*0,6$	13,3	13,3		13,3		
		3	жилая	$3,63*5,61-1,36*1,06-0,26*0,51$	18,8	18,8	18,8			
		4	санузел	$2,46*1,80-0,68*1,00$	3,7	3,7		3,7		
		5	балкон	$2,76*1,37*0,3$	1,1				1,1	
			<b>Итого квартира №14</b>		<b>45,4</b>	<b>44,3</b>	<b>18,8</b>	<b>25,5</b>	<b>1,1</b>	
2	15	1	коридор	$4,55*1,18+(2,93+1,08)*4,12-1,08*2,63-2,00*2,55$	13,9	13,9		13,9		3,10
		2	жилая	$2,74*4,64-1,49*0,94-0,51*0,15$	11,2	11,2	11,2			
		3	жилая	$3,68*4,62$	17,0	17,0	17,0			
		4	кухня	$3,68*2,98-1,89*0,67$	9,7	9,7		9,7		
		5	туалет	$1,47*1,84-0,66*1,01$	2,0	2,0		2,0		
		6	ванная	$1,60*1,84$	2,9	2,9		2,9		
		7	балкон	$2,76*1,37*0,3$	1,1				1,1	
			<b>Итого квартира №15</b>		<b>57,8</b>	<b>56,7</b>	<b>28,2</b>	<b>28,5</b>	<b>1,1</b>	
2	16	1	коридор	$2,87*2,70$	7,7	7,7		7,7		3,10
		2	санузел	$2,89*1,98-1,09*0,65$	5,0	5,0		5,0		
		3	комната-студия	$4,46*4,41-0,26*0,51-0,14*0,35$	19,5	19,5		19,5		
		4	балкон	$2,76*1,37*0,3$	1,1				1,1	
			<b>Итого квартира №16</b>		<b>33,3</b>	<b>32,2</b>	<b>19,5</b>	<b>12,7</b>	<b>1,1</b>	
2	17	1	коридор	$2,07*1,86+3,28*1,38-0,25*0,51$	8,2	8,2		8,2		3,10
		2	жилая	$4,38*3,21$	14,1	14,1	14,1			
		3	кухня	$3,06*3,44$	10,5	10,5		10,5		
		4	туалет	$1,46*1,92-0,60*0,99$	2,2	2,2		2,2		
		5	ванная	$1,92*1,75$	3,4	3,4		3,4		
		6	балкон	$2,76*1,37*0,3$	1,1				1,1	
			<b>Итого квартира №17</b>		<b>39,5</b>	<b>38,4</b>	<b>14,1</b>	<b>24,3</b>	<b>1,1</b>	
2	18	1	коридор	$6,62*(4,55+1,24)-1,24*2,14-5,16*3,56$	17,3	17,3		17,3		3,10
		2	ванная	$1,54*1,87$	2,9	2,9		2,9		
		3	туалет	$1,54*1,50-1,10*0,66$	1,6	1,6		1,6		
		4	кухня	$3,06*3,05$	9,3	9,3		9,3		
		5	жилая	$4,64*3,44-0,51*0,15$	15,9	15,9	15,9			
		6	жилая	$2,97*3,48$	10,3	10,3	10,3			
		7	балкон	$2,76*1,37*0,3$	1,1				1,1	
			<b>Итого квартира №18</b>		<b>58,4</b>	<b>57,3</b>	<b>26,2</b>	<b>31,1</b>	<b>1,1</b>	
2	19	1	коридор	$2,93*2,45$	7,2	7,2		7,2		3,10
		2	ванная	$1,95*1,59$	3,1	3,1		3,1		
		3	туалет	$1,42*1,95-0,7*0,62$	2,3	2,3		2,3		
		4	комната-студия	$4,43*4,80-0,18*3,01-0,19*1,05$	20,5	20,5	20,5			
		5	балкон	$2,76*1,37*0,3$	1,1				1,1	
			<b>Итого квартира №19</b>		<b>34,2</b>	<b>33,1</b>	<b>20,5</b>	<b>12,6</b>	<b>1,1</b>	
2	20	1	коридор	$2,24*3,05+3,28*1,47-0,26*0,51$	11,5	11,5		11,5		3,10
		2	жилая	$3,22*4,71-0,3*0,18$	15,1	15,1	15,1			
		3	кухня	$3,38*3,06$	10,3	10,3		10,3		
		4	туалет	$1,46*1,85-1,00*0,64$	2,1	2,1		2,1		
		5	ванная	$1,74*1,85$	3,2	3,2		3,2		
		6	балкон	$2,76*1,37*0,3$	1,1				1,1	
			<b>Итого квартира №20</b>		<b>43,3</b>	<b>42,2</b>	<b>15,1</b>	<b>27,1</b>	<b>1,1</b>	
2	21	1	коридор	$6,47*(1,38+4,58)-3,55*5,06-1,38*2,17$	17,6	17,6		17,6		3,10

Этаж	Номер помещения	Номер по плану	Назначение комнаты (помещения)	Формула подсчета площади частей помещения	Площадь всех частей здания (комнат и помещений вспомогательного использования)	в том числе			Высота	
						Общая площадь жилых помещений	из нее			
							Жилая	Подсобная		Лоджии (Балконы) с коэф.
1	2	3	4	5	6	7	8	9	10	11
		2	ванная	$1,91*1,54$	2,9	2,9		2,9		
		3	туалет	$1,54*1,46-1,0*0,68$	1,6	1,6		1,6		
		4	кухня	$3,02*3,01$	9,1	9,1		9,1		
		5	жилая	$3,45*4,81-0,17*0,52$	16,5	16,5	16,5			
		6	жилая	$3,44*2,79$	9,6	9,6	9,6			
		7	балкон	$2,76*1,37*0,3$	1,1				1,1	
			<b>Итого квартира №21</b>		<b>58,4</b>	<b>57,3</b>	<b>26,1</b>	<b>31,2</b>	<b>1,1</b>	
3	22	1	коридор	$3,34*3,30-0,76*1,44-0,15*0,51$	9,9	9,9		9,9		3,10
		2	ванная	$1,58*1,89$	3,0	3,0		3,0		
		3	туалет	$1,37*1,89-1,12*0,68$	1,8	1,8		1,8		
		4	комната-студия	$5,19*4,19-0,58*2,77-0,34*0,85$	19,9	19,9	19,9			
		5	балкон	$2,76*1,37*0,3$	1,1				1,1	
			<b>Итого квартира №22</b>		<b>35,7</b>	<b>34,6</b>	<b>19,9</b>	<b>14,7</b>	<b>1,1</b>	
3	23	1	коридор	$2,85*2,64$	7,5	7,5		7,5		3,10
		2	жилая	$4,82*3,52-0,23*1,18-0,14*0,51-0,48*1,92$	15,7	15,7	15,7			
		3	кухня	$3,34*4,87-0,23*3,71-0,37*2,18$	14,6	14,6		14,6		
		4	туалет	$1,49*1,88-0,67*1,14$	2,0	2,0		2,0		
		5	ванная	$1,88*1,69$	3,2	3,2		3,2		
		6	балкон	$2,76*1,37*0,3$	1,1				1,1	
			<b>Итого квартира №23</b>		<b>44,1</b>	<b>43,0</b>	<b>15,7</b>	<b>27,3</b>	<b>1,1</b>	
3	24	1	коридор	$(3,28+2,18)*(3,25+3,48)-1,37*2,21-2,19*2,18-(1,86+2,21)*3,48$	14,8	14,8		14,8		3,10
		2	ванная	$1,85*1,80$	3,3	3,3		3,3		
		3	туалет	$1,47*1,55-(1,12*0,68)$	1,5	1,5		1,5		
		4	кухня	$3,09*3,06$	9,5	9,5		9,5		
		5	жилая	$4,63*3,27-0,52*0,16$	15,1	15,1	15,1			
		6	жилая	$2,97*3,43$	10,2	10,2	10,2			
		7	балкон	$2,76*1,37*0,3$	1,1				1,1	
			<b>Итого квартира №24</b>		<b>55,5</b>	<b>54,4</b>	<b>25,3</b>	<b>29,1</b>	<b>1,1</b>	
3	25	1	коридор	$2,87*2,96$	8,5	8,5		8,5		3,10
		2	кухня	$3,08*4,46-0,73*0,57$	13,3	13,3		13,3		
		3	жилая	$3,64*5,60-1,35*1,08-0,52*0,26$	18,8	18,8	18,8			
		4	санузел	$2,45*1,80-0,67*1$	3,7	3,7		3,7		
		5	балкон	$2,76*1,37*0,3$	1,1				1,1	
			<b>Итого квартира №25</b>		<b>45,4</b>	<b>44,3</b>	<b>18,8</b>	<b>25,5</b>	<b>1,1</b>	
3	26	1	коридор	$4,54*1,17+4,10*(2,94+1,01)-1,01*2,66-2,56*1,99$	13,7	13,7		13,7		3,10
		2	жилая	$2,73*4,63-1,50*0,94-0,15*0,51$	11,2	11,2	11,2			
		3	жилая	$4,61*3,67$	16,9	16,9	16,9			
		4	кухня	$3,68*3,00-0,66*1,90$	9,8	9,8		9,8		
		5	туалет	$1,46*1,84-0,69*1,05$	2,0	2,0		2,0		
		6	ванная	$1,59*1,84$	2,9	2,9		2,9		
		7	балкон	$2,76*1,37*0,3$	1,1				1,1	
			<b>Итого квартира №26</b>		<b>57,6</b>	<b>56,5</b>	<b>28,1</b>	<b>28,4</b>	<b>1,1</b>	
3	27	1	коридор	$2,82*2,62$	7,4	7,4		7,4		3,10
		2	санузел	$2,83*1,96-0,68*1,03$	4,8	4,8		4,8		
		3	комната-студия	$4,46*4,46-0,26*0,50-0,15*0,38$	19,7	19,7	19,7			
		4	балкон	$2,76*1,37*0,3$	1,1				1,1	
			<b>Итого квартира №27</b>		<b>33,0</b>	<b>31,9</b>	<b>19,7</b>	<b>12,2</b>	<b>1,1</b>	
3	28	1	коридор	$2,09*1,80+1,42*3,28-0,26*0,52$	8,3	8,3		8,3		3,10
		2	жилая	$4,50*3,22$	14,5	14,5	14,5			
		3	кухня	$3,39*3,07$	10,4	10,4		10,4		
		4	туалет	$1,42*1,93-0,68*1,03$	2,0	2,0		2,0		
		5	ванная	$1,78*1,93$	3,4	3,4		3,4		
		6	балкон	$2,76*1,37*0,3$	1,1				1,1	
			<b>Итого квартира №28</b>		<b>39,7</b>	<b>38,6</b>	<b>14,5</b>	<b>24,1</b>	<b>1,1</b>	
3	29	1	коридор	$6,64*5,76-3,50*5,20-2,17*1,22$	17,4	17,4		17,4		3,10
		2	ванная	$1,52*1,88$	2,9	2,9		2,9		
		3	туалет	$1,48*1,85-0,63*1,25$	2,0	2,0		2,0		
		4	кухня	$3,07*3,04$	9,3	9,3		9,3		
		5	жилая	$4,63*3,44-0,52*0,15$	15,8	15,8	15,8			
		6	жилая	$2,97*3,44$	10,2	10,2	10,2			
		7	балкон	$2,76*1,37*0,3$	1,1				1,1	
			<b>Итого квартира №29</b>		<b>58,7</b>	<b>57,6</b>	<b>26,0</b>	<b>31,6</b>	<b>1,1</b>	
3	30	1	коридор	$2,51*2,93$	7,4	7,4		7,4		3,10
		2	ванная	$1,88*1,59$	3,0	3,0		3,0		
		3	туалет	$1,43*1,88-1,06*0,68$	2,0	2,0		2,0		
		4	комната-студия	$4,48*4,81-2,99*0,26-0,1*1,05$	20,7	20,7	20,7			
		5	балкон	$2,76*1,37*0,3$	1,1				1,1	
			<b>Итого квартира №30</b>		<b>34,2</b>	<b>33,1</b>	<b>20,7</b>	<b>12,4</b>	<b>1,1</b>	
3	31	1	коридор	$2,20*3,07+3,30*1,42-0,26*0,51$	11,3	11,3		11,3		3,10
		2	жилая	$3,18*4,69-0,3*0,15$	14,9	14,9	14,9			
		3	кухня	$3,39*3,06$	10,4	10,4		10,4		
		4	туалет	$1,45*1,85-1,05*0,68$	2,0	2,0		2,0		
		5	ванная	$1,85*1,76$	3,3	3,3		3,3		

Этаж	Номер помещения	Номер по плану	Назначение комнаты (помещения)	Формула подсчета площади частей помещения	Площадь всех частей здания (комнат и помещений вспомогательного использования)	в том числе			Высота	
						Общая площадь жилых помещений	из нее			
							Жилая	Подсобная		Лоджии (Балконы) с коэф.
1	2	3	4	5	6	7	8	9	10	11
		6	балкон	$2,76*1,37*0,3$	1,1				1,1	
				<b>Итого квартира №31</b>	<b>43,0</b>	<b>41,9</b>	<b>14,9</b>	<b>27,0</b>	<b>1,1</b>	
3	32	1	коридор	$6,46*5,90-5,12*3,50-1,36*2,17$	17,2	17,2		17,2		3,10
		2	ванная	$1,64*1,88$	3,1	3,1		3,1		
		3	туалет	$1,45*1,64-1,08*0,67$	1,7	1,7		1,7		
		4	кухня	$3,04*3,06$	9,3	9,3		9,3		
		5	жилая	$3,44*4,81$	16,5	16,5	16,5			
		6	жилая	$3,44*2,79$	9,6	9,6	9,6			
		7	балкон	$2,76*1,37*0,3$	1,1				1,1	
				<b>Итого квартира №32</b>	<b>58,5</b>	<b>57,4</b>	<b>26,1</b>	<b>31,3</b>	<b>1,1</b>	
4	33	1	коридор	$3,34*3,31-1,50*0,79-0,13*0,51$	9,8	9,8		9,8		3,10
		2	ванная	$1,59*1,89$	3,0	3,0		3,0		
		3	туалет	$1,46*1,89-0,7*1,34$	1,8	1,8		1,8		
		4	комната-студия	$5,20*4,20-0,66*2,79-0,26*0,86$	19,8	19,8	19,8			
		5	балкон	$2,76*1,37*0,3$	1,1				1,1	
				<b>Итого квартира №33</b>	<b>35,5</b>	<b>34,4</b>	<b>19,8</b>	<b>14,6</b>	<b>1,1</b>	
4	34	1	коридор	$2,86*2,61$	7,5	7,5		7,5		3,10
		2	жилая	$4,82*3,59-0,33*1,16-0,52*0,15-0,52*1,92$	15,8	15,8	15,8			
		3	кухня	$3,34*4,81-0,33*3,73-0,34*2,18$	14,1	14,1		14,1		
		4	туалет	$1,46*1,90-1,36*0,67$	1,9	1,9		1,9		
		5	ванная	$1,90*1,72$	3,3	3,3		3,3		
		6	балкон	$2,76*1,37*0,3$	1,1				1,1	
				<b>Итого квартира №34</b>	<b>43,7</b>	<b>42,6</b>	<b>15,8</b>	<b>26,8</b>	<b>1,1</b>	
4	35	1	коридор	$(3,07+2,16)*(3,26+3,50)-2,21*2,16-1,37*1,95-3,50*(1,89+1,95)$	14,5	14,5		14,5		3,10
		2	ванная	$1,84*1,79$	3,3	3,3		3,3		
		3	туалет	$1,48*1,55-1,31*0,61$	1,5	1,5		1,5		
		4	кухня	$3,06*3,10$	9,5	9,5		9,5		
		5	жилая	$4,65*3,27-0,18*0,52$	15,1	15,1	15,1			
		6	жилая	$2,97*3,44$	10,2	10,2	10,2			
		7	балкон	$2,76*1,37*0,3$	1,1				1,1	
				<b>Итого квартира №35</b>	<b>55,2</b>	<b>54,1</b>	<b>25,3</b>	<b>28,8</b>	<b>1,1</b>	
4	36	1	коридор	$2,87*2,97$	8,5	8,5		8,5		3,10
		2	кухня	$3,08*4,47-0,99*0,63$	13,1	13,1		13,1		
		3	жилая	$3,64*5,62-1,35*1,12-0,26*0,51$	18,8	18,8	18,8			
		4	санузел	$2,46*1,82-0,68*1,08$	3,7	3,7		3,7		
		5	балкон	$2,76*1,37*0,3$	1,1				1,1	
				<b>Итого квартира №36</b>	<b>45,2</b>	<b>44,1</b>	<b>18,8</b>	<b>25,3</b>	<b>1,1</b>	
4	37	1	коридор	$4,53*1,13+4,02*4,12-0,99*2,65-2,00*2,55$	14,0	14,0		14,0		3,10
		2	жилая	$2,74*4,64-1,51*0,80-0,15*0,51$	11,4	11,4	11,4			
		3	жилая	$4,63*3,67$	17,0	17,0	17,0			
		4	кухня	$3,68*2,99-0,66*1,93$	9,7	9,7		9,7		
		5	туалет	$1,47*1,89-0,69*1,28$	1,9	1,9		1,9		
		6	ванная	$1,58*1,89$	3,0	3,0		3,0		
		7	балкон	$2,76*1,37*0,3$	1,1				1,1	
				<b>Итого квартира №37</b>	<b>58,1</b>	<b>57,0</b>	<b>28,4</b>	<b>28,6</b>	<b>1,1</b>	
4	38	1	коридор	$2,89*2,68$	7,7	7,7		7,7		3,10
		2	санузел	$2,87*1,89-0,68*1,39$	4,5	4,5		4,5		
		3	комната-студия	$4,46*4,47-0,26*0,51-0,14*0,37$	19,8	19,8	19,8			
		4	балкон	$2,76*1,37*0,3$	1,1				1,1	
				<b>Итого квартира №38</b>	<b>33,1</b>	<b>32,0</b>	<b>19,8</b>	<b>12,2</b>	<b>1,1</b>	
4	39	1	коридор	$1,86*2,08+1,48*3,28-0,26*0,51$	8,6	8,6		8,6		3,10
		2	жилая	$4,47*3,20$	14,3	14,3	14,3			
		3	кухня	$3,40*3,06$	10,4	10,4		10,4		
		4	туалет	$1,48*1,84-1,32*0,67$	1,8	1,8		1,8		
		5	ванная	$1,84*1,72$	3,2	3,2		3,2		
		6	балкон	$2,76*1,37*0,3$	1,1				1,1	
				<b>Итого квартира №39</b>	<b>39,4</b>	<b>38,3</b>	<b>14,3</b>	<b>24,0</b>	<b>1,1</b>	
4	40	1	коридор	$6,72*(4,54+1,22)-3,50*5,27-2,18*1,22$	17,6	17,6		17,6		3,10
		2	ванная	$1,85*1,54$	2,8	2,8		2,8		
		3	туалет	$1,48*1,54-0,63*1,25$	1,5	1,5		1,5		
		4	кухня	$3,07*3,04$	9,3	9,3		9,3		
		5	жилая	$4,63*3,44-0,18*0,52$	15,8	15,8	15,8			
		6	жилая	$2,97*3,43$	10,2	10,2	10,2			
		7	балкон	$2,76*1,37*0,3$	1,1				1,1	
				<b>Итого квартира №40</b>	<b>58,3</b>	<b>57,2</b>	<b>26,0</b>	<b>31,2</b>	<b>1,1</b>	
4	41	1	коридор	$2,43*2,96$	7,2	7,2		7,2		3,10
		2	ванная	$1,95*1,60$	3,1	3,1		3,1		
		3	туалет	$1,45*1,95-1,16*0,67$	2,1	2,1		2,1		
		4	комната-студия	$4,43*4,82-0,26*2,98-0,18*1,01$	20,4	20,4	20,4			
		5	балкон	$2,76*1,37*0,3$	1,1				1,1	
				<b>Итого квартира №41</b>	<b>33,9</b>	<b>32,8</b>	<b>20,4</b>	<b>12,4</b>	<b>1,1</b>	
4	42	1	коридор	$2,22*3,09+1,45*3,29-0,26*0,51$	11,5	11,5		11,5		3,10
		2	жилая	$3,22*4,68-0,33*0,18$	15,0	15,0	15,0			



Этаж	Номер помещения	Номер по плану	Назначение комнаты (помещения)	Формула подсчета площади частей помещения	Площадь всех частей здания (комнат и помещений вспомогательного использования)	в том числе			Высота	
						Общая площадь жилых помещений	из нее			
							Жилая	Подсобная		Лоджии (Балконы) с коэф.
1	2	3	4	5	6	7	8	9	10	11
		3	кухня	$3,42*3,06$	10,5	10,5		10,5		
		4	туалет	$1,45*1,85-1,35*0,67$	1,8	1,8		1,8		
		5	ванная	$1,85*1,76$	3,3	3,3		3,3		
		6	балкон	$2,76*1,37*0,3$	1,1				1,1	
			<b>Итого квартира №42</b>		<b>43,2</b>	<b>42,1</b>	<b>15,0</b>	<b>27,1</b>	<b>1,1</b>	
4	43	1	коридор	$6,42*(1,37+4,54)-3,49*5,10-1,37*2,17$	17,2	17,2		17,2		3,10
		2	ванная	$1,87*1,65$	3,1	3,1		3,1		
		3	туалет	$1,65*1,45-1,29*0,66$	1,5	1,5		1,5		
		4	кухня	$3,04*3,07$	9,3	9,3		9,3		
		5	жилая	$3,43*4,81-0,18*0,52$	16,4	16,4	16,4			
		6	жилая	$3,43*2,76$	9,5	9,5	9,5			
		7	балкон	$2,76*1,37*0,3$	1,1				1,1	
			<b>Итого квартира №43</b>		<b>58,1</b>	<b>57,0</b>	<b>25,9</b>	<b>31,1</b>	<b>1,1</b>	
			<b>Итого</b>		<b>1 997,8</b>	<b>1 951,6</b>	<b>922,6</b>	<b>1 029,0</b>	<b>46,2</b>	



**Экспликация нежилых помещений являющихся общим имуществом в многоквартирном доме, кв.м**

Этаж	Номер помещения	Номер по плану	Назначение частей помещения	Формула подсчета площади частей помещения	Высота	Площадь помещений общего пользования
1	2	3	4	5	6	7
подвал	МОП	1	тамбур	$1,20*1,57$	2,55	1,9
		2	тамбур	$1,36*1,50$		2,0
		3	коридор	-		152,1
		4	электрощитовая	$4,78*2,99$		14,3
1		5	тамбур	$2,81*2,21$	3,00	6,2
		6	холл	$3,07*5,00-0,36*0,66$		15,1
		7	холл	-		59,1
		8	тех.помещение	$2,33*1,54-0,60*0,76$		3,1
2		9	лестничная площадка	$5,70*3,40$		19,4
		10	лестничная площадка	$5,70*3,40$		19,4
3		11	холл	-		62,9
		12	лестничная площадка	$5,70*3,40$		19,4
4		13	холл	-		62,9
		14	лестничная площадка	$5,70*3,40$		19,4
крыша		15	холл	-	2,55	62,9
		16	лестничная площадка	$5,70*3,40$		19,4
<b>ИТОГО по пом. места общего пользования</b>						<b>539,5</b>



Прошито, пронумеровано

97 листа(ов)

Никитин НН

ФИО/подпись

Дата

21.05.2018

